

Gelenkarmmarkisen | Zonneschermen



Gibus[®]
THE SUN FACTORY

WIR GEBEN DER UMWELT DEN PLATZ, DEN SIE VERDIENT

DE Wir schützen uns vor der Sonne, um besser zu leben, aber wir brauchen sie, um Licht in unsere kleine Welt zu bringen.

So suchen wir nach einem Raum im Freien, der zwar sonnig, aber auch mit dem Haus verbunden ist.

Ein Garten oder eine Terrasse, jeder hat seinen besonderen Platz.

Wir stellen ihn uns hell vor, wenn wir Licht wollen und er soll vor Hitze schützen, wenn die Sonne stark ist.

Wir möchten die Natur erhalten, indem wir weniger Energie verbrauchen.

Und indem wir uns mit Produkten mit niedriger Umweltbelastung umgeben.

Warum?

Weil die Umwelt unser Zuhause ist.

Und alles, was der Umwelt gut tut, tut auch uns gut.

ALLE AANDACHT DIE HET MILIEU VERDIENT

NL We beschermen ons tegen de zon om beter te leven, maar we hebben zon nodig om ons wereldje te verlichten.

Daarom zoeken we een plekje in de natuur, dichtbij de zon maar verbonden aan huis. Een tuin, een terras, iedereen heeft wel een speciaal plekje.

Helder wanneer we licht willen, beschermd tegen de warmte wanneer de zon hard toeslaat.

We willen de natuur een handje toesteken door minder energie te verbruiken.

Ons omgeven door milieuvriendelijke producten.

Waarom?

Omdat het milieu onze leefomgeving is,

en wat goed is voor het milieu, is ook voor ons goed.

GIBUS IS SUSTAINABILITY



Wir arbeiten ausschließlich mit 100% nachhaltiger Energie

wij werken uitsluitend met 100% duurzame energie



Wir benutzen recyceltes Aluminium, das in Zukunft erneut benutzt werden kann

we gebruiken gerecycleerd aluminium dat in de toekomst herbruikt kan worden



Wir setzen uns dafür ein, bis 2030 ein plastikfreies Unternehmen zu sein

we zetten ons in om tegen 2030 een "plastic free" onderneming te worden



Wir benutzen ausschließlich FSC-zertifiziertes Papier, wie für diesen Katalog

we gebruiken enkel FSC-gecertificeerd papier, zoals voor deze catalogus

Gelenkarmmarkisen | Zonneschermen

DIE GELENKARMMARKISEN / DE ZONNESCHERMEN	> 4
GELENKARMMARKISEN MIT CASSETTE / CASSETTE KNIKARMSCHERMEN	> 8
GELENKARMMARKISEN / ZONNESCHERMEN	> 17
KONFIGURATIONEN / CONFIGURATIES	> 22
NEIGUNGEN / HELLINGEN	> 28
TECHNISCHE SPEZIFIKATIONEN / TECHNISCHE GEGEVENS	> 30

DIE VORTEILE DER PRODUKTE VON GIBUS / DE VOORDELEN VAN HET MERK GIBUS



NUTZEN SIE WENIGER DIE KLIMAANLAGE UND
HELFE SIE DER UMWELT / GEBUIK MINDER
AIRCONDITIONING EN HELP HET MILIEU



MEHR KOMFORT FÜR IHRE WOHNÄUME /
VERHOOG HET COMFORT VAN UW LEEFRUIMTE



THERMISCHE ABSCHIRMUNG UND LICHTSCHUTZ /
THERMISCHE- EN LICHTWERING

die Gelenkarmmarkisen | de Zonneschermen

DE Gelenkarmmarkisen sind Beschattungssysteme, die die Fassade und die überdachte Fläche vor Sonne schützen. Das Tuch, das vom vorderen Ausfallprofil gehalten wird, wird von mechanischen Armen mit Stahlfedern horizontal gespannt. Dabei erzeugen die Arme einen ausreichend großen Druck, um das Markisentuch gleichmäßig zu spannen.

Das Tuch, das auf einer Tuchwelle aus Stahl aufgerollt ist, wird mit einer Handkurbel oder einem elektrischen Rohrmotor abgewickelt (Ausfahren der Markise) oder aufgewickelt (Einfahren der Markise).

Die Markisen sind mit Acryltüchern oder Polyestertüchern in verschiedenen Farben und Mustern erhältlich, die aus einer Musterkollektion mit über 600 Varianten ausgewählt werden können.

Es gibt zwei Typen von Gelenkarmmarkisen: Bei den Gelenkarmmarkisen mit **Kassette** befindet sich das Markisentuch in einer Kassette aus Aluminium. Beim Einfahren der Markise fñgt sich das vordere Ausfallprofil perfekt in die Kassette ein. Dieses System garantiert für einen optimalen Schutz der Markise vor Witterungseinflüssen und für ein ansprechendes Design. Bei den Gelenkarmmarkisen **ohne Kassette** ist das aufgerollte Tuch sichtbar und kann mit einem Schutzdach geschützt werden, das an der Wand montiert wird.

Motorisierte Markisen können mit Sonnen- und Windsensoren ausgestattet werden. Diese intelligenten Systeme reagieren automatisch auf Wetteränderungen. Der Sonnensensor öffnet die Markise automatisch bei Sonnenschein, sodass es in der Wohnung angenehm kühl und schattig bleibt. Der Windsensor schließt die Markise bei zu starkem Wind und schützt sie so vor Schäden.

DE Sonnenschutz Das Tuch einer Gelenkarmmarkise reguliert die Sonneneinstrahlung und filtert das Sonnenlicht, das auf die Fenster und die Wände eines Gebäudes fällt. Die Markise gewährleistet einen wirkungsvollen Sonnenschutz der Außenflächen, durch den die Temperatur in den Räumen um einige Grade sinken kann, wirkt dem Hitzestau durch verglaste Flächen entgegen und verbessert so den Komfort in den Räumen. Der Einsatz von Klimaanlage kann durch die Wirkung der Markisen deutlich reduziert werden, was zu einer spürbaren Senkung des Stromverbrauchs führt.

NL Zonbescherming De stof van een knikarmschermer regelt en filtert de zonnestralen die invallen op de glasramen en muren van een gebouw. De zonwering kan de externe oppervlakken beschermen tegen de zon en hierbij de temperatuur met enkele graden naar beneden halen om het serre-effect op glaspartijen te beperken en het comfort binnenin te verbeteren. Op die manier wordt minder gebruik gemaakt van de airconditioning, met een voelbare reductie van het elektriciteitsverbruik tot gevolg.

NL De knikarmschermen zijn zonwerende systemen die bedacht zijn om de gevel en het onderliggende oppervlak te beschermen tegen de zon. Het doek dat ondergebracht is in het wand gedeelte wordt horizontaal gespannen door mechanische armen voorzien van stalen veren die de nodige duwkracht leveren om de stof op uniforme manier te spannen.

Het doek wordt rond een stalen buis opgerold en afgerold. Op- en afrollen kan met behulp van een slingerstang of met een elektrische buismotor.

De stof van het doek kan in acryl of polyester zijn. De kleuren en dessins kunnen gekozen worden uit een staalboek met meer dan 600 varianten.

De knikarmschermen kennen twee uitvoeringen:

de **uitvoeringen met cassette** zijn ontworpen om het doek onder te brengen in een cassette van aluminium. Wanneer de zonwering dicht gaat, past het voorste gedeelte perfect in de cassette, wat borg staat voor een maximale bescherming tegen de atmosferische elementen en een minimalistisch en zuiver design; voor de **open uitvoering** blijft de rol van stof in zicht en kan die beschermd worden met een dakje bevestigd aan de muur.

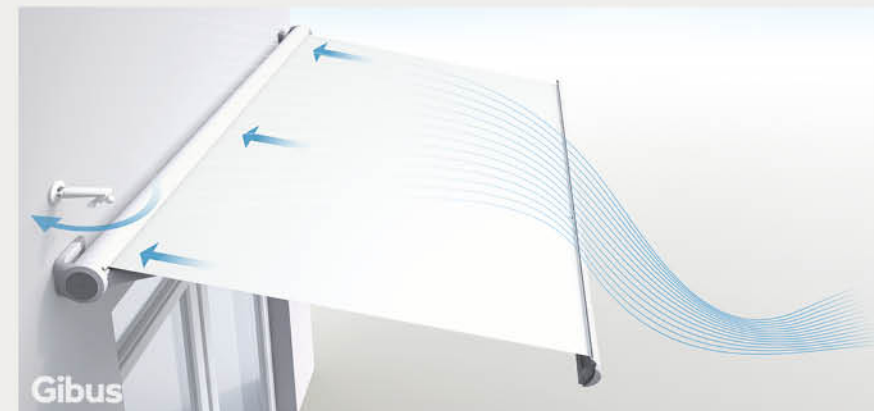
De gemotoriseerde zonwering kan voorzien worden van zon- en windsensoren, intelligente systemen die in staat zijn automatisch te reageren op de klimaatwisselingen. De eerste zorgt ervoor dat de zonwering open gaat in geval van zon, zodat de woning fris en in de schaduw blijft.

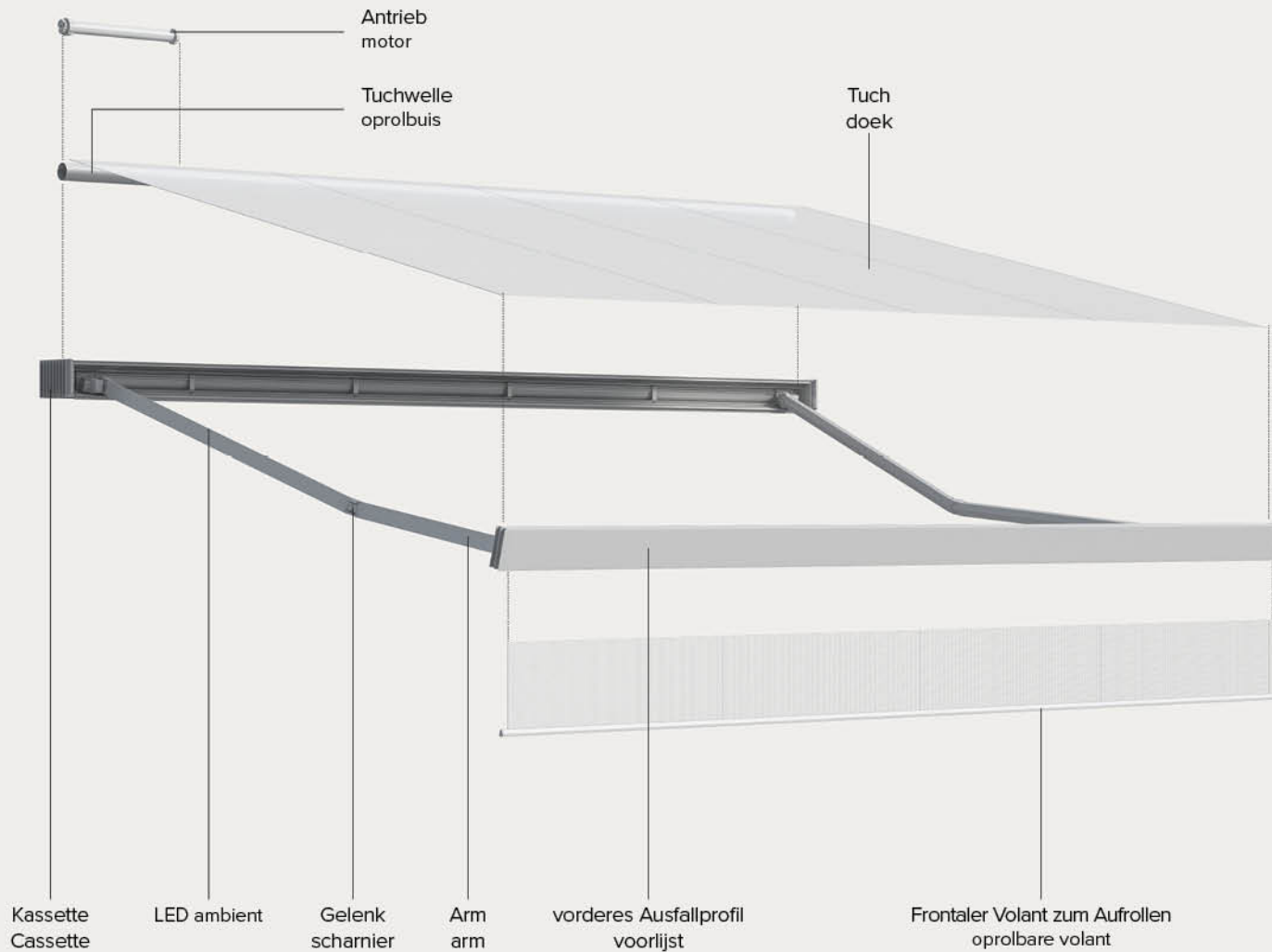
De tweede sluit de tent in geval van sterke wind, zodat deze niet beschadigd raakt.

DE Windsensor Wenn die Windstärke den maximalen Windwiderstand der Markise übersteigt, ist es wichtig, dass die Gelenkarmmarkise geschlossen bleibt. Ein Windsensor garantiert dafür, dass die Markise bei einer Windstärke über dem zulässigen Höchstwert geschlossen wird.

Der Windsensor wird an den Elektromotor angeschlossen und fährt die Markise bei starkem Wind über dem zulässigen Höchstwert automatisch ein.

NL Windsensor In geval van wind boven de maximale windweerstandswaarden van het product, is het belangrijk het knikarmschermer dicht te houden. Om er zeker van te zijn dat de zonwering altijd dicht is wanneer de windsnelheid de toegelaten limietwaarden overschrijdt, is het belangrijk een windsensor te installeren. Deze sensor is aangesloten op de elektrische motor en zal, indien de wind de maximale snelheidsdrempel overschrijdt, de stof automatisch oprollen.





Die Forschung hat Design und moderne Technologie in Lösungen vereint, die sich durch ihre lange Lebensdauer auszeichnen.

Onderzoek heeft stijl en technologie weten te combineren in duurzame oplossingen.



Gibus, Design als Wert | Gibus, waarde voor Design

DE Die beständige Forschung nach neuen Lösungen und die Perfektionierung der Entwürfe bestimmen die Zusammenarbeit zwischen dem Team des technischen Büros von Gibus und dem Studio für Industriedesign „Meneghello Paoletti Associati“. Das Ergebnis dieser Beziehung kommt in den verschiedenen Modellen der Sonnenmarkisenkollektion zum Ausdruck. Die Qualität des Projekts wurde durch die Auszeichnung der Produkte Duck, Nodo, TXT und Spazio mit einigen der wichtigsten Design-Preise zertifiziert.

NL Het voortdurend streven naar nieuwe oplossingen en perfectie van de ontwerpen liggen aan de basis van de samenwerking tussen het team R&D van Gibus en het industrieel ontwerpkantoor Meneghello Paoletti Associati. Het resultaat van deze samenwerking is te zien in de meest innovatieve modellen van de collectie zonwering. De kwaliteit van het project werd beloond met een aantal vooraanstaande designprijzen. We denken hierbij aan de producten Duck, Nodo, TXT en Spazio.

spazio



txt



nodo



duck



Gelenkarmmarkisen mit Kassette

Cassette knikarmschermen

DE Die Gelenkarmmarkisen mit Kassette bewahren das Markisentuch in einer Kassette aus Aluminium auf. Wenn die Markise geschlossen wird, passt das Frontelement perfekt in die Kassette. Diese garantiert maximalen Schutz vor Witterungseinflüssen sowie eine minimalistische und saubere Ästhetik. Gestell mit kompletter Pulverbeschichtung, Tuchwelle, Schrauben aus Edelstahl.

NL De cassette knikarmschermen zijn ontworpen om het doek onder te brengen in een cassette van aluminium. Wanneer de zonwering dicht gaat, past het voorste gedeelte perfect in de bak, wat borg staat voor een maximale bescherming tegen de atmosferische elementen en een minimalistisch en zuiver design.

Sctructuur volledig gelakt met poedercoating, opwikkelrol van verzinkt staal, schroeven in inox.

txt

Design: Meneghello Paoletti Associati**Typologie / omschrijving:** privates Haus / privé-installatie**Standort / Locatie:** Frankreich / Frankrijk**Produkte / Product:** TXT

DE Kassettenmarkise aus der Form eines Quaders, deren untere Seite durch Lamellen gekennzeichnet ist, welche das optische Ergebnis hervorheben. Die Markise kann mit 2,3 oder 4 Armen Typ Edge 75 TXT je nach der Breite versehen werden. Die Neigung der Arme kann -10° bis -40° von der Sicht des Befestigungspunkts variieren. Klappbares Armlager (Windschutz) mit Patent Arm Turn. Wandbefestigung. Motorantrieb. Optional: Auf dem Frontelement aufrollbarer Volant, verfügbar mit einem Ausfall bis zu maximal 350 cm. LED-Mikrospots in Kreisform mit 6 mm Durchmesser, die in dem unteren Teil des beweglichen Frontelements und/oder in dem unteren Teil der Markisenkassette integriert sind. LED Ambient auf dem oberen Teil der Arme.

NL Cassette knikarmschermen in de vorm van een parellepipedum, waarvan de onderkant voorzien is van bladen in aluminium die het design ervan in de kijker zetten. De zonwering kan voorzien zijn van 2, 3 of 4 armen Edge 75 TXT, naargelang de breedte. De helling van de armen kan variëren van -10° tot -40° ten opzichte van het steunpunt. Windwerende kantelbare armsteun (patent Arm Turn). Muurbevestiging. Motorbediening. Optioneel: oprolbare volant in uitvalprofiel beschikbaar enkel tot uitval 350 cm. Cirkelvormige micro LED-spotjes met diameter 6 mm geïntegreerd in de onderkant van het uitvalprofiel en/of in de onderkant van de cassette van de zonwering. LED Ambient in de bovenkant van de armen.



nodo

DE Kassettenmarkise mit seitlichen Konsolen, die an den Seitenkappen aus Aluminiumdruckguss sind. Die 2 Arme Typ Edge 75 TEX sind an der Seitenkappe befestigt, die zusammen mit der Kassette dreht und mittels einer metrischen Schraube verstellbar ist. Dieses Produkt hat eine mikrometrische Verstellung der Arme. Die Neigung kann -2° bis -78° variieren. Wand- oder Deckenbefestigung. Motorantrieb.

Optional: LED-Mikrospots in Kreisform mit 6 mm Durchmesser, die in dem unteren Teil der Kassette und des beweglichen Frontelements der Markise integriert sind. Die LEDs der Kassette können auf dem hinteren oder vorderen Teil positioniert werden. LED Ambient auf dem oberen Teil der Arme.

NL Cassette knikarmschermen met zijdelingse steunen in gegoten aluminium.

De twee armen Edge 75 TEX zijn bevestigd aan het uiteinde dat samen met de bak draait en regelbaar is aan de hand van een metrische schroef.

De arm van het product kan micrometrisch geregeld worden.

De helling kan variëren van -2° tot -78° . De bevestiging kan aan de muur of aan het plafond plaatsvinden. Motorbediening. Optioneel: Cirkelvormige micro LED-spotjes met diameter 6 mm geïntegreerd in de onderkant van de bak en in het mobiel frontaal element van de zonwering.

De LED van de cassette kunnen gepositioneerd worden achteraan of voraan. LED Ambient in de bovenkant van de armen.





nodo

Design: Meneghello Paoletti Associati

Typologie / Omschrijving: privates Haus / privé-installatie

Standort / Locatie: Fürstentum Monaco /
Vorstendom Monaco

Produkte / Product: Nodo



segno

Typologie / Omschrijving: privates Haus / privé-installatie

Standort / Locatie: Italien / Italië

Produkte / Product: Segno

segno

DE Gelenkarmmarkisen mit rechteckiger Kassette aus lackiertem Aluminium, die das Markisentuch und den Antriebsmechanismus schützt.

Vorderseite der Kassette mit eleganter Diamantoptik.

Das vordere Ausfallprofil verfügt über eine kleine Regenrinne für das Abfließen vom Wasser. Die Markise wird an der Wand installiert. Gummidichtungen gewährleisten eine optimale Abdichtung der Auflageflächen.

Optional: LED-Mikrospots in Kreisform mit 6 mm Durchmesser, die in dem unteren Teil des beweglichen Frontelements der Markise integriert sind.

LED Ambient auf dem oberen Teil der Arme.

NL Cassette knikarmscherm met rechthoekige doorsnede van gecoat aluminium, ter bescherming van het doek en mechanisme voor de beweging.

De voorzijde van de cassette onderscheidt zich door een diamantmotief, het uitvalprofiel integreert een kleine goot om het water makkelijker af te laten vloeien. De zonwering wordt aan de muur geïnstalleerd en rubberen afdichtingen garanderen de beste afdichting.

Optioneel: Micro spot LEDs in een ronde vorm met een diameter van 6 mm geïntegreerd in het onderste deel van het beweegbare front van de zonwering.

LED Ambient in de bovenkant van de armen.





duck

Design: Meneghello Paoletti Associati

Typologie / Omschrijving: privates Haus / privé-installatie

Standort / Locatie: Italien / Italië

Produkte / Product: Duck

DE Gelenkarmmarkise mit ausgefallenem und innovativem Design, kompakter Kassette aus Aluminiumpressteil mit Pulverbeschichtung. Die Kassette schützt das Markisentuch vor Witterungseinflüssen und korrosiver Atmosphäre.

Duck ist die perfekte Synthese von Funktionalität und Design und fügt sich mit ihrer ansprechenden Ästhetik harmonisch in jeden Kontext ein. Die Markise kann an der Wand oder an der Decke installiert werden.

NL TCassette knikarmscherm met opvallend en innovatief design, met ronde compacte cassette van geëxtrudeerd aluminium gelakt met poedercoating.

De cassette beschermt de stof en staat borg voor een langere levensduur en mindere blootstelling aan de atmosferische en corrosieve invloeden. Perfecte synthese tussen functionaliteit en design, Duck past harmonieus in elke situatie en zet die in de kijker. Kan aan de muur of aan het plafond gemonteerd worden.





scrigno

Typologie / Omschrijving: privates Haus / privé-installatie

Standort / Locatie: Italien / Italië

Produkte / Product: Scrigno 250

Gibus

DE Gelenkarmmarkise mit ovaler Kassette. Scrigno kann an der Decke oder an der Wand installiert werden mit einem maximalen Ausfall von 300 cm und einer Breite von 480 cm. Bei geschlossener Markise werden das Markisentuch und die Arme in der Kassette verstaut. Dieses System garantiert für einen optimalen Schutz der Markise und für ein ansprechendes Design.

NL Cassette knikarmscherm met ovale doorsnede.

Kan geïnstalleerd worden aan het plafond of aan de muur met maximale uitval van 300 cm en breedte 480 cm.

Bij gesloten zonwering passen het doek en de armen in de cassette, voor een maximale bescherming en een hoogwaardige esthetisch design.



Gibus



Gibus



Gelenkarmmarkisen / Zonneschermeren

DE Gelenkarmmarkisen sind mit einer Stoffrolle ausgestattet, die sichtbar bleibt, und von einem an der Wand angebrachten Schutzdach geschützt werden kann. Gestell mit kompletter Pulverbeschichtung, Tuchwelle aus verzinktem Stahl, Schrauben aus Edelstahl. Anwendung an der Wand oder Decke.

NL Zonneschermeren die beschermd kunnen worden met een afdakje gemonteerd aan de muur. Aluminium structuur volledig gelakt met poedercoating, oprolbuis van verzinkt staal, schroeven in inox. Kan aan de muur of aan het plafond gemonteerd worden.

spazio

DE Endlich bekommt die historischste Produktfamilie von Gibus, die Gelenkarmmarkisen mit Vierkantprofil, ein neues design: es entsteht Spazio. Die Modelle werden von vielseitigen Armen des Typs EDGE geprägt, die es möglich machen, maximale Ausladungen von 300 cm in der Version 60 und 400 cm in der Version 75 zu erreichen.

Für beide Maße ist auf Anfrage ein zusammenschiebbarer Volant verfügbar; dieses Zubehör erweitert die Gebrauchsvielfalt der Markise, ohne jedoch das Design zu beeinträchtigen: Der vordere Teil des Volants verschwindet komplett in dem Frontelement der Markise, sobald er zusammengeschieben ist.

NL Het design omarmt en hermodelleert het meest iconische gamma van Gibus, namelijk open knikarmscherm met vierkante draagbuis: Spazio.

De modellen onderscheiden zich door veelzijdige armen van het type EDGE die het mogelijk maken maximale uitval van 300 cm te halen voor de versie 60 en 400 cm voor de versie 75.

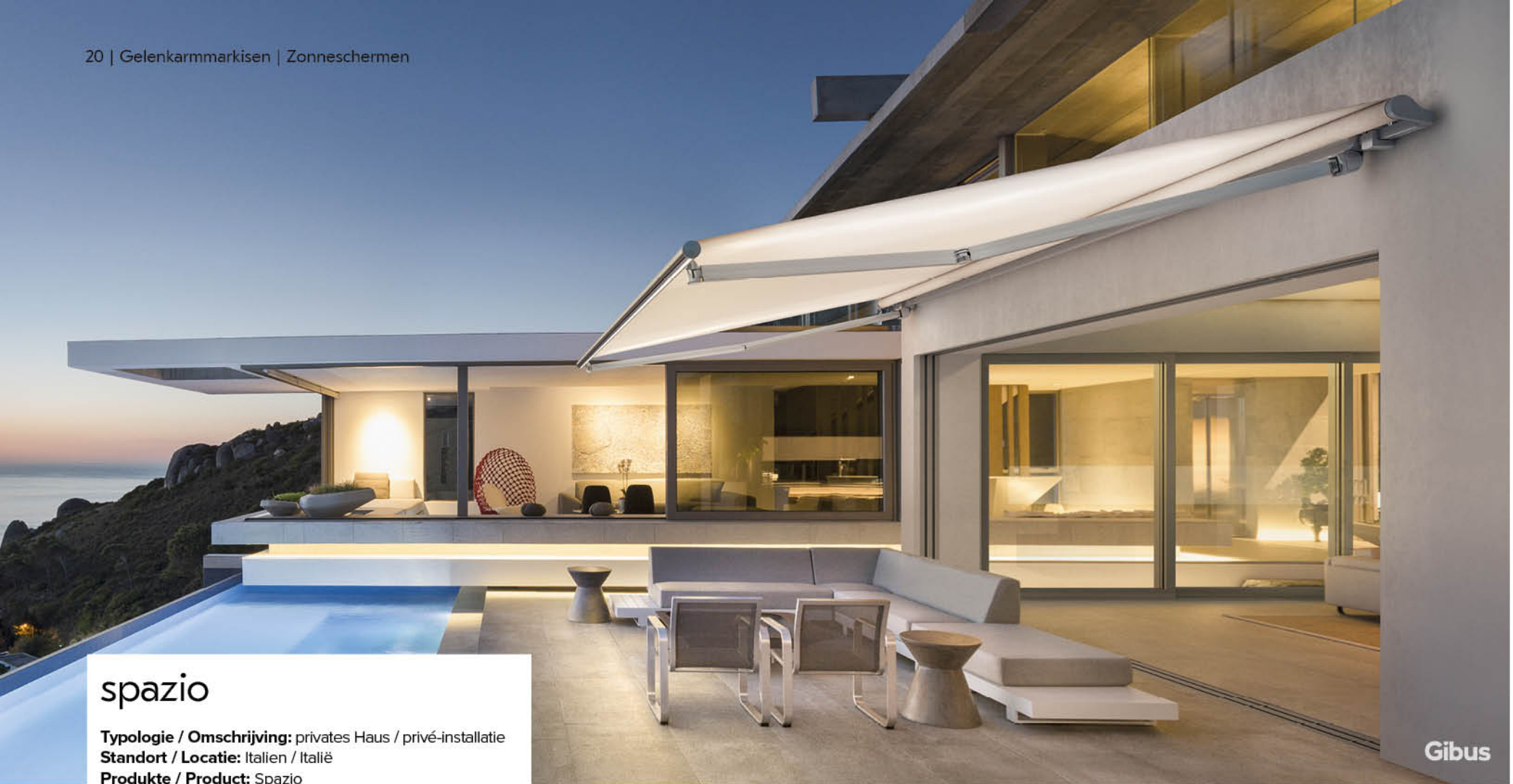
Voor beide afmetingen is op aanvraag de Oprolbare Volant beschikbaar, een accessoire dat de zonwering nog veelzijdiger maakt, zonder aan design te moeten inboeten: de voorzijde van de volant verdwijnt volledig in het uitvalprofiel van de zonwering wanneer die opgerold is.





spazio

Design: Meneghello Paoletti Associati
Typologie / Omschrijving: Wohninstallation /
installatie in woonomgeving
Standort / Locatie: Italien / Italië
Produkte / Producten: Spazio + Volant



spazio

Typologie / Omschrijving: privates Haus / privé-installatie

Standort / Locatie: Italien / Italië

Produkte / Product: Spazio

DE Spazio kann an der Wand oder an der Decke installiert werden und wird mit einem Motor oder einer Handkurbel betätigt. Es sind zwei optionale Beleuchtungstypen vorgesehen: LED Strip auf dem unteren Teil des Frontelements, zur Beleuchtung des Ambientes unter der Markise, wenn sie geöffnet ist; und LED Ambient auf dem oberen Teil der Arme, um das Licht auf das Markisentuch zu richten und so einen tollen Effekt zu erzeugen.

NL Spazio kan geïnstalleerd worden aan de muur of aan het plafond en wordt aangedreven door een motor of handslinger. Er zijn twee types van optionele verlichting: LED Strip aan de onderzijde van het uitvalprofiel om de onderliggende ruimte te verlichten wanneer de zonwering open is; en LED Ambient aan de bovenzijde van de armen om het licht uit te stralen op het doek en zo een suggestief effect te creëren.

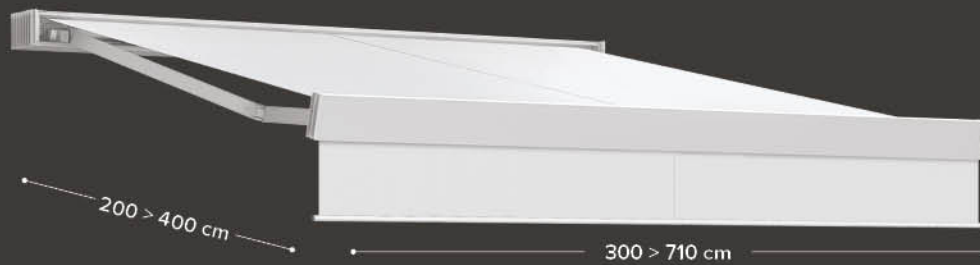




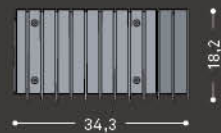
KONFIGURATIONEN / CONFIGURATIES

Gelenkarmmarkisen mit Kassette / Cassette knikarmschermen

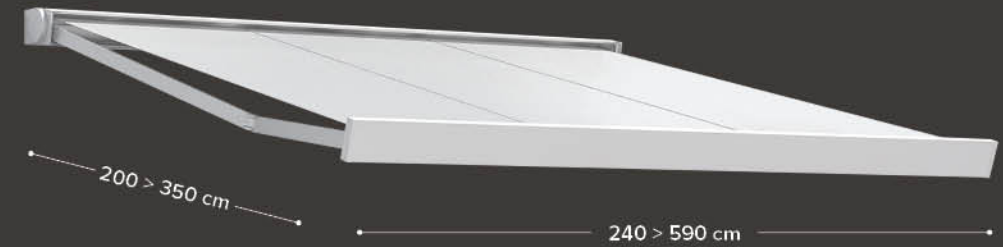
TXT



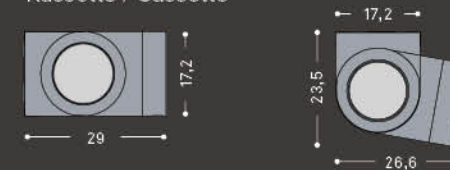
Kassette / Cassette



NODO



Kassette / Cassette



Ausfall Nennwert / nominale uitval (cm)	200	250	300	350	400
Ausfall Istwert / reële uitval (cm)	212	261	308	357	405

Ausfall Nennwert / nominale uitval (cm)	200	250	300	350
Ausfall Istwert / reële uitval (cm)	208	258	306	355

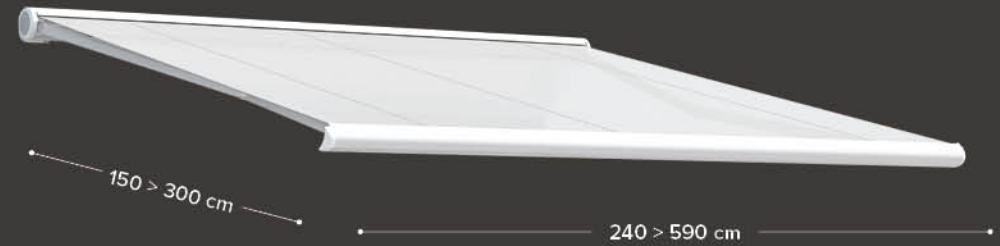
KONFIGURATIONEN / CONFIGURATIES

Gelenkarmmarkisen mit Kassette / Cassette knikarmschermen

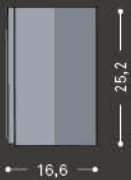
SEGNO



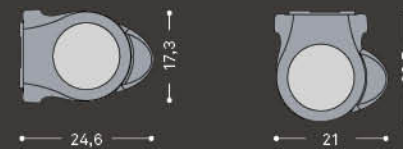
DUCK



Kassette / Cassette



Kassette / Cassette

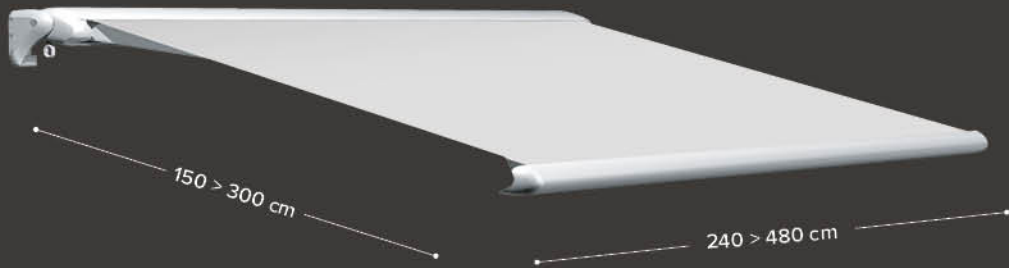


Ausfall Nennwert / nominale uitval (cm)	200	250	300	350	400
Ausfall Istwert / reële uitval (cm)	196	246	296	344	393

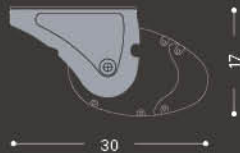
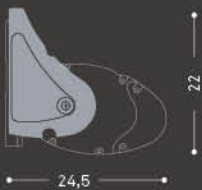
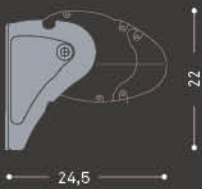
KONFIGURATIONEN / CONFIGURATIES

Gelenkarmmarkisen mit Kassette / Cassette knikarmschermen

SCRIGNO 250

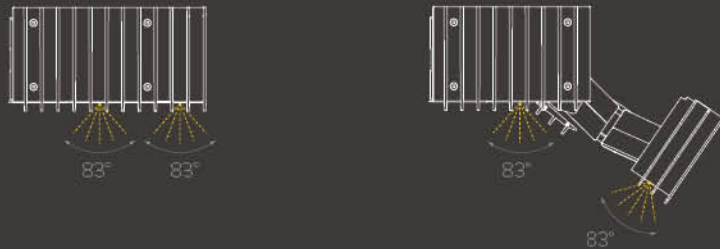


Kassette / Cassette



BELEUCHTUNG / VERLICHTING**LED microspot und LED ambient / LED microspot en LED ambient****TXT**

Integrierte SPOT LED im unteren Teil des Kassettes und Ausfallprofils der Markise / LED-microspotjes geïntegreerd in de onderkant van de cassette en in het uitvalprofiel van de zonwering.



LED Ambient auf dem oberen Teil der Arme, um das Licht auf das Markisentuch zu richten und so einen tollen Effekt zu erzeugen.
/ LED Ambient in de bovenkant van de armen, om het licht uit te stralen op het doek en zo een suggestief effect te creëren.

**NODO**

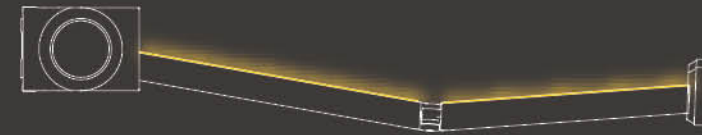
Integrierte SPOT LED im unteren Teil des Kassettes und Ausfallprofils der Markise / Micro LED-spotjes geïntegreerd in de onderkant van de cassette en in het uitvalprofiel van de zonwering. De LED van de cassette kunnen gepositioneerd worden achteraan of vooraan.



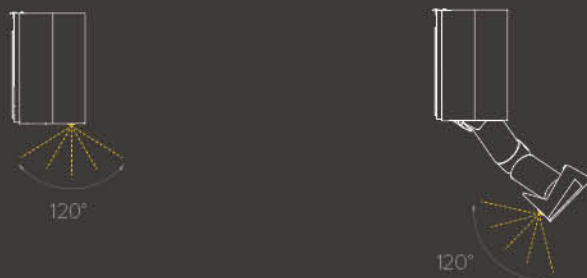
Hintere LED Kasette/ Achterste cassette LED

Vordere LED Kasette / Voorste cassette LED

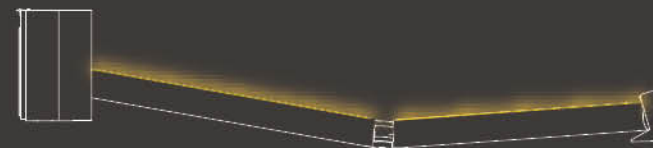
LED Ambient auf dem oberen Teil der Arme, um das Licht auf das Markisentuch zu richten und so einen tollen Effekt zu erzeugen.
/ LED Ambient in de bovenkant van de armen, om het licht uit te stralen op het doek en zo een suggestief effect te creëren.

**SEGNO**

Integrierte SPOT LED im unteren Teil des Ausfallprofils der Markise / LED-microspotjes geïntegreerd in de onderkant van het uitvalprofiel van de zonwering.



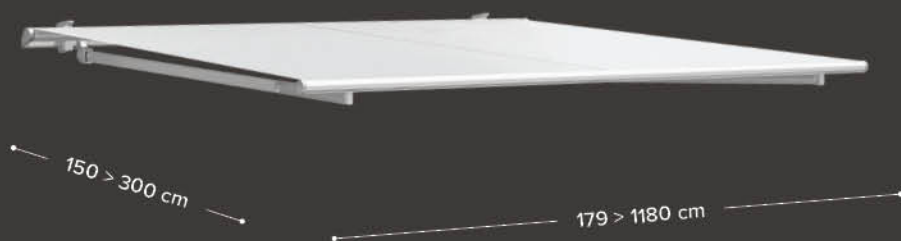
LED Ambient auf dem oberen Teil der Arme, um das Licht auf das Markisentuch zu richten und so einen tollen Effekt zu erzeugen.
/ LED Ambient in de bovenkant van de armen, om het licht uit te stralen op het doek en zo een suggestief effect te creëren.



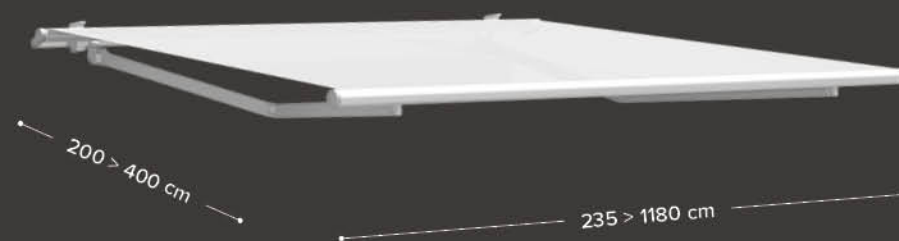
KONFIGURATIONEN / CONFIGURATIES

Gelenkarmmarkisen / Open knikarmschermen

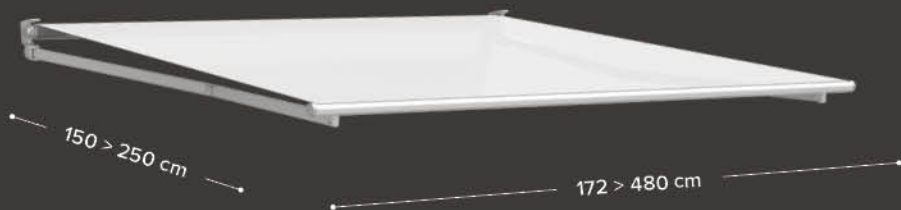
SPAZIO 60



SPAZIO 75



COMBI 60

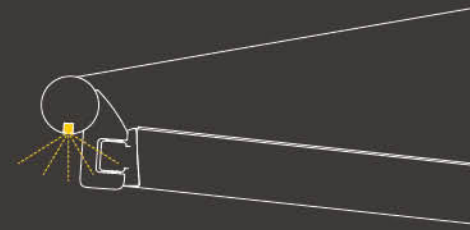


BELEUCHTUNG / VERLICHTING**LED strip und LED ambient / LED strip en LED ambient****SPAZIO 60 / SPAZIO 75 / COMBI 60**

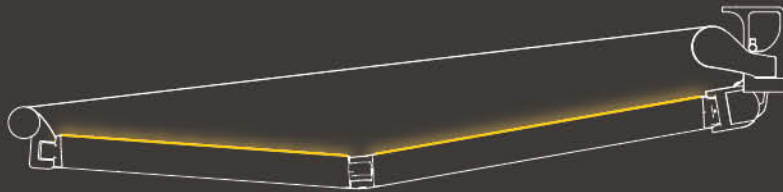
LED Strip auf dem unteren Teil des Frontelements, zur Beleuchtung des Ambientes unter der Markise, wenn sie geöffnet ist. Neutrales weißes Licht, Farbtemperatur 4000K (auf Anfrage warmes Licht mit einer Farbtemperatur von ungefähr 3000K)



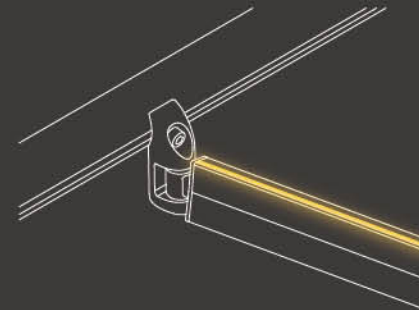
LED Strip aan de onderkant van het uitvalprofiel, om de onderliggende ruimte te verlichten wanneer de zonwering open is. Neutraal licht WHITE, temperatuur kleur 4000K (op aanvraag warm licht met temperatuur kleur ongeveer 3000K).

**SPAZIO 60 / SPAZIO 75 / COMBI 60**

LED Ambient auf dem oberen Teil der Arme, um das Licht auf das Markisentuch zu richten und so einen tollen Effekt zu erzeugen. Neutrales weißes Licht, Farbtemperatur 4000K (auf Anfrage warmes Licht mit einer Farbtemperatur von ungefähr 3000K)



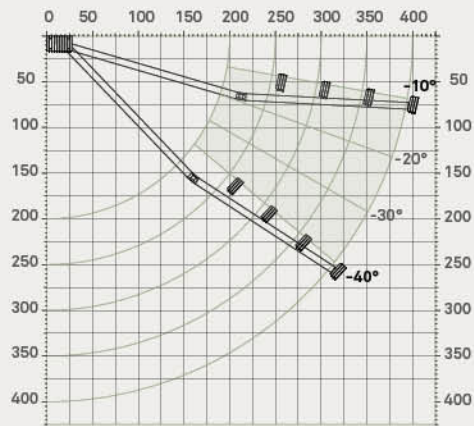
LED Ambient in de bovenkant van de armen, om het licht uit te stralen op het doek en zo een suggestief effect te creëren. Neutraal licht WHITE, temperatuur kleur 4000K (op aanvraag warm licht met temperatuur kleur ongeveer 3000K).



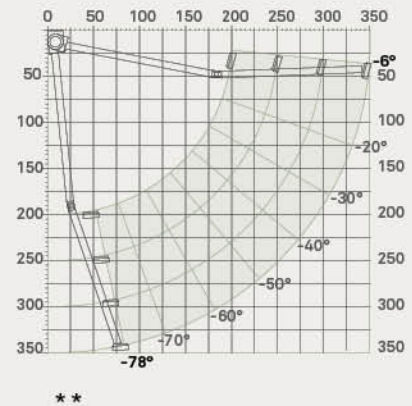
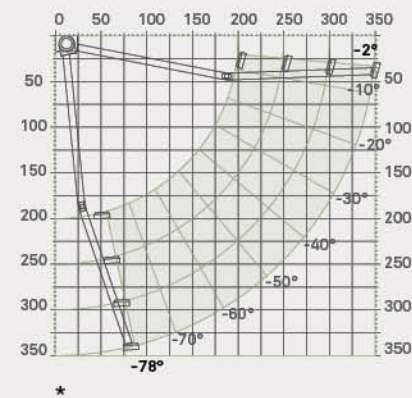
TECHNISCHE SPEZIFIKATIONEN / TECHNISCHE GEGEVENS

Neigungen / Hellingen

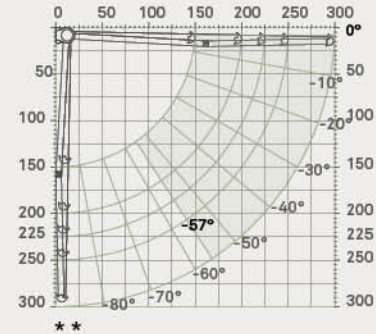
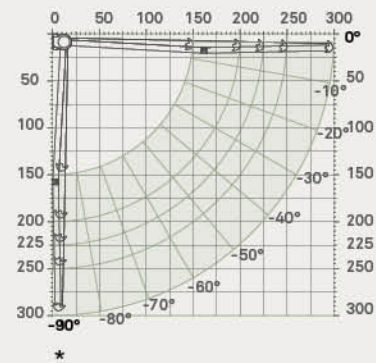
TXT



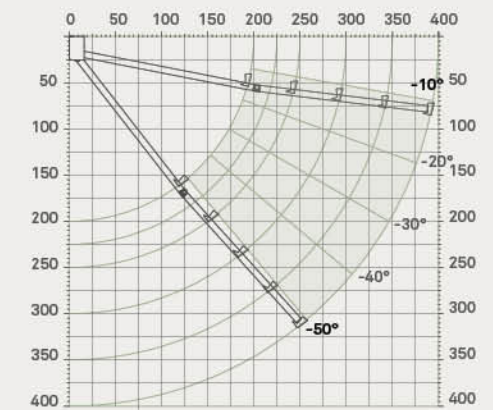
NODO



DUCK



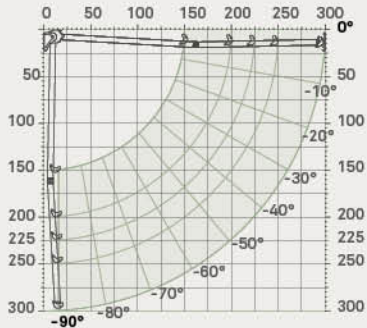
SEGNO



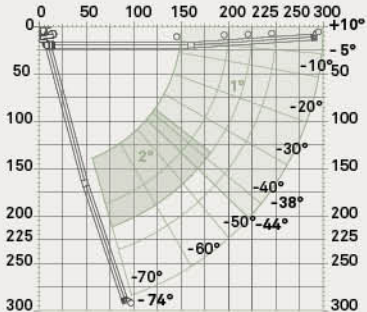
* Wand / muurbevestiging
 ** Decke / plafondbevestiging

	*		**	
	min	max	min	max
Kurbel / handkabel motor CSI	0°	-57°	0°	-90°
motor IO-RTS-WT	0°	-90°	0°	-90°

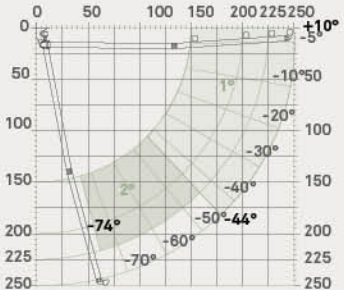
SCRIGNO 250



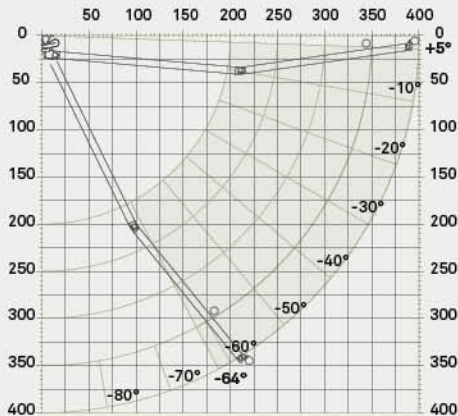
SPAZIO 60



COMBI 60



SPAZIO 75



TECHNISCHE SPECIFIKATIONEN / TECHNISCHE GEGEVENS

Gestellfarben / Kleuren structuur

DE Das Aluminium, aus dem die Gestelle gefertigt sind, wird vor der Pulverbeschichtung einer besonderen Behandlung unterzogen, dank der die Beschichtung dann besser an der Oberfläche haften bleibt. Dadurch ist das Gestell auch beständiger gegen Witterungseinflüsse und Salznebel. Die Pulverbeschichtung selbst schützt das Aluminium vor Korrosion und aggressiven äußeren Einflüssen und weist hervorragende mechanische Eigenschaften auf. Die Qualität und Haltbarkeit der Farbe wird durch das Qualicoat-Label zertifiziert.

NL Het gebruikte aluminium ondergaat een behandeling waarbij de coating beter hecht aan het eerder schoongemaakte oppervlak, zodat de aantasting door atmosferische elementen en zilte mist vertraagd wordt. De poedercoating van het aluminium versterkt de bescherming tegen corrosie en de bijtende stoffen en heeft hoge mechanische eigenschappen. De kwaliteit en duur van de coating zijn gecertificeerd door het merk Qualicoat.

Für Kombinationen und Verfügbarkeit, beziehen Sie sich immer auf die gültige Gibus Preisliste.
N.B. Voor de combinaties en kosten, raadpleeg de tarieflijst van Gibus.

 RAL 9010 matt	 RAL 8019 matt	 RAL 9001 LL sablé
 RAL 9016 matt	 RAL 9005 matt	 RAL 9006 LL sablé
 RAL 1013 matt	 RAL 8017 matt	 RAL 9007 LL sablé
 RAL 7035 matt	 INOX GIBUS metallic	 ANTHRACITE GIBUS sablé
 RAL 7030 matt	 RAL 9010 satin	 DB 703 LL sablé
 RAL 7032 matt	 RAL 1013 satin	 RAL 7016 LL sablé
 RAL 9006 matt	 RAL 7035 satin	 RAL 7021 LL sablé
 RAL 9007 matt	 RAL 8017 satin	 RAL 1247 GIBUS sablé
 RAL 7039 matt	 RAL 9010 sablé	 CORTEN GIBUS sablé
 RAL 7016 matt	 RAL 9016 sablé	
 BRONZE GIBUS matt	 RAL 1013 sablé	

Stoffe und volant / Stoffen en volants

DE Gibus empfiehlt durchgefärbte Markisentücher aus Tempotest Star Light (leichtes Polyester). Die Tücher sind abriebfest, UV-beständig und wetterfest. Gibus gibt eine Garantie von 5 Jahren für Mikrolöcher, die sich bei normalen Tüchern durch die Windlasten bilden können. Reduziert das seitliche Ausleiern, das Wellen und die Verformungen, die durch den Zug entstehen. Standardmäßig genäht, auf Wunsch geschweißt.

Acryltuch Standardmäßig genäht, auf Wunsch geschweißt.

Nähte mit TENARA-Garn von Gore mit 10 Jahren Garantie.

Volant Klassisch, weich oder gerade und in verschiedenen Mustern verfügbar.

NL Lichte of zware polyester

Gibus stellt het gebruik voor van Tempotest Star Light (lichte polyester) gekleurd in de massa. Slijtagevast, bestand tegen de UV-stralen en atmosferische invloeden. Deze stof heeft een garantie van 5 jaar tegen de vorming van microgaatjes die in normale stoffen kunnen ontstaan door de werking van de wind. Vermindert verder het zijdelingse klapperen, golven en vervorming veroorzaakt door de spanning. Standaard genaaid, gelast op aanvraag.

Acryl Standaard genaaid, gelast op aanvraag. Stiknaden met TENARA-draad van Gore met garantie 10 jaar.

Volants Klassiek, zacht of lineair te kiezen uit de verschillende designs die beschikbaar zijn.



BESCHATTEND /
LICHTDOORLATEND



SCREEN

SCHATTIERUNGSSTOFFE / SCHADUWSTOFFEN:



Acrylic



Recycled Acrylic



Polyester



Recycled Polyester



Polyester Waterproof



Polyester Fireproof



Precontraint 302

HINWEISE FÜR GIBUS-KUNDEN Zum 01.09.2013 ist die Europäische Verordnung 528/2012/EU über Blozidprodukte in Kraft getreten, die das Inverkehrbringen und die Verwendung von Blozidprodukten regelt, darunter Wirkstoffe mit antimykotischer Wirkung. Einige der Tücher, die von Gibus für die Konfektionierung der Produkte verwendet werden, werden mit diesen antimykotischen Produkten behandelt. Nähere Informationen hierzu finden Sie auf unserer Webseite www.gibus.com.

INFORMATIE VOOR DE KLANT GIBUS Vanaf 01.09.13 is de Europese Richtlijn EU 528/2012 in voegen getreden betreffende de verkoop en het gebruik van biocide producten: stoffen met antischimmelwerking. Sommige van de stoffen gebruikt door Gibus voor de realisatie van de producten ondergaan deze behandeling. Voor meer informatie, raadpleeg onze internet site www.gibus.com.

Motoren und Automatisierungen

Motoren en automatisatie

DE Motoren und Automatisierungen werden von einem erstklassigen Partner wie Somfy® garantiert. Die Motoren sind praktisch unsichtbar in der Tuchwelle integriert, ihre Leistung hängt von den Abmessungen der Markise ab. Die Automatisierungen machen Ihre Markise zu einem selbsttätigen System, das in absoluter Sicherheit für noch mehr Komfort sorgt. Der Sensor **Sunis Wirefree II IO** erfasst die Intensität des Sonnenlichts und die Bespannung wird selbsttätig ein- und ausgefahren - auf intelligente Weise, ohne von vorüberziehenden Wolken in die Irre geführt zu werden. Und wenn der vom Sensor **Eolis Wirefree IO** erfasste Wind zu stark bläst, wird das Tuch automatisch eingefahren. Das Kontrollsystem überwacht die Windstärke durchgehend und fährt das Tuch dementsprechend ein. Auf diese Weise ist Ihre Markise geschützt, auch wenn Sie nicht zu Hause sind.

NL De motoren en automatisatie zijn gegarandeerd door een partner in uitmuntendheid Somfy®. De motoren zijn nagenoeg onzichtbaar opgenomen in de oprolbuis, met een vermogen dat in verhouding staat tot de afmetingen van de zonwering. De automatisatie zorgt actief voor de zonwering, voor meer comfort en veiligheid. De **sensor Sunis Wirefree II IO** detecteert de intensiteit van de zonnestralen en het doek gaat vanzelf en op intelligente wijze open of dicht, zonder rekening te houden met voorbijgaande wolken. En wanneer de wind gemeten door de **sensor Eolis Wirefree IO** sterker wordt, rolt de zonwering zichzelf op. Het controlesysteem monitort de windkracht op elk moment en regelt het doek navenant, om het te beschermen ook wanneer men afwezig is.

somfy.



**Situio 1
Pure IO**



**Smoove 1 A/M IO
mit Rahmen nach Wahl
mit lijst naar keuze**



**Sensor / sensor
Sunis Wirefree II IO**

+



**Sensor / sensor
Eolis Wirefree IO**

GIBUS

unsere Qualität / Onze kwaliteit



DE Vom Markisenstoff bis zu den baulichen Details, von der Produktion bis zum Kunden: Gibus garantiert für hervorragende Qualität von Stoffen, Mechanismen und Verarbeitung und für einen ausgezeichneten Kundendienst und eine kompetente Beratung in den Verkaufsstellen.

NL Van het frame tot de constructiedetails, van de productie tot de klant: de totale kwaliteit Gibus staat voor uitmuntendheid van de stoffen, mechanismen en bewerkingen, tot de assistentie en competentie waarom men kan rekenen in de verkooppunten.



DE Solide und robuste Pergola mit zertifizierter Sicherheit, die den in der Europäischen Gemeinschaft geltenden Vorschriften entsprechen. CE/UKCA-Kennzeichnung, die nach Vorgabe der europäischen Norm EN 13561 Pflicht ist. Gibus testet alle Markisen, um für die Windbeständigkeit der Markisen nach Vorgabe der europäischen Norm EN 13561 garantieren zu können. Klasse 2: TXT, Nodo, Segno, Duck, Scrigno, Spazio und Combi 60.

NL De gecertificeerde veiligheid van een stevige en robuuste pergola, dat voorop loopt ten opzichte van de Europese richtlijnen. CE/UKCA-markering, verplicht op de pergola's in overeenstemming met de Europese richtlijn EN 13561. Gibus test al zijn zonwering om hun windweerstand te garanderen volgens de Europese norm EN 13561. Klasse 2: TXT, Nodo, Segno, Duck, Scrigno, Spazio en Combi 60.



DE Gibus verwendet fälschungssichere und holographische Technologie mit einem alphanumerischen Code. Das ist die unzweideutige Unterschrift der Qualität und der Authentizität von Gibus. Dieses System schützt die Kunden und garantiert hohe Transparenz: Originalität, Herkunftsland und Qualität der Stoffe werden erklärt.

NL Gibus is voorzien van een hologram tegen vervalsing met een unieke alfanumerieke code. Dit is het eenduidig bewijs van de authenticiteit en de kwaliteit van Gibus. Een systeem dat de eindklant beschermt en borg staat voor maximale transparantie: de originaliteit, oorsprong en kwaliteit van de materialen worden aangegeven.



DE Wir zertifizieren uns und unsere Produkte, weil wir ein Höchstmaß an Wohlbefinden für alle gewährleisten wollen. Die ISO 9001-Zertifizierung bescheinigt, dass das Qualitätsmanagementsystem des Unternehmens anerkanntermaßen einen hohen Standard erfüllt.

Die Zertifizierung nach ISO 45001 gewährleistet, dass das Managementsystem der entsprechenden Norm entspricht und informiert die Mitarbeiter und die Öffentlichkeit darüber, dass das Unternehmen die Gesundheit und Sicherheit seiner Mitarbeiter schützt, indem es organisatorische, instrumentelle und wirtschaftliche Mittel bereitstellt. **NL** We certificeren onszelf en onze producten omdat we het hoogste niveau van welzijn voor iedereen willen garanderen. De ISO 9001-certificering bevestigt dat het kwaliteitsmanagementsysteem van het bedrijf is erkend als zijnde in overeenstemming met de standaard van uitmuntendheid. De ISO 45001-certificering garandeert dat het managementsysteem voldoet aan de referentiestandaard en communiceert aan werknemers en de gemeenschap dat het bedrijf de gezondheid en veiligheid van zijn werknemers beschermt door organisatorische, instrumentele en economische middelen beschikbaar te stellen.



DE Für Fragen und weitere Informationen steht Ihnen jederzeit gerne unser Fachmann von Gibus zur Verfügung, der sich den Installationsort anschaut, Sie berät und Ihnen einen genauen Kostenvoranschlag erstellt.

NL Voor alle specifieke informatie staat de Specialist van Gibus tot uw beschikking: voor een inspectiebezoek, voor meer gericht advies of een gedetailleerde prijsopgave. **Vind het dichtstbijzijnde verkooppunt op www.gibus.com.**



DE Eine Auswahl an 600 Mustern, die mit den anderen Teilen vom Gestell kombiniert werden können. Viele Möglichkeiten für eine Maßanfertigung, ganz so wie beim italienischen Schneider.

NL Een collectie van 600 dessins, coördineerbaar met de andere onderdelen van de structuur. Tal van mogelijkheden voor een zonwering op maat, net zoals in het atelier van een Italiaans kleermaker. **• Stoffe mit TEFLON-Behandlung, UV-beständig, regenfest, beständig gegen Smog und Schimmelbildung**

- Nähte mit TENARA® Garn mit 10 Jahren Garantie gegen Verschleiß.
- Zwei Serien mit Spezialstoffen auf PVC für den absoluten Sonnen- und Regenschutz.
- Neue Polyesterstoffe für bessere Leistung.
- Screen und Soltis Stoffe um Sie zu schützen aber ohne das Licht zu verzichten.

NL Een collectie van 600 dessins, coördineerbaar met de andere onderdelen van de structuur. Tal van mogelijkheden voor een zonwering op maat, net zoals in het atelier van een Italiaans kleermaker. **• Stoffen met TEFLON-behandeling om te weerstand aan zon, regen, smog, schimmels**

- Stiksels in TENARA®-draad met garantie 10 jaar tegen slijtage
- Verduisterende PVC voor de totale bescherming zon-regen
- Nieuwe stoffen in polyester voor betere prestaties
- Screen en Soltis om u te beschutten tegen de zon zonder af te zien van het licht.



DE Wir sind von der Qualität unserer Produkte voll und ganz überzeugt und geben deshalb 5 Jahre Garantie auf unsere Markisen. Die Garantiebedingungen sind detailliert in der „Bedienungs- und Wartungsanleitung“ enthalten, die den Produkten beiliegt.

NL Uiteraard zijn wij overtuigd van en zeker van de kwaliteit van onze producten. Daarom geven we dan ook een garantie van 5 jaar. De garantievoorwaarden zijn gedetailleerd weergegeven in de handleiding voor "gebruik en onderhoud" die elk product vergezelt.



DE Modernste Fertigungstechnologie und handwerkliche Sorgfalt bei der Fertigstellung für Mechanismen, die lange Zeit funktionieren.

NL Geavanceerde bouwtechnologieën en ambachtelijke zorg voor de afwerkingen, voor mechanismen die lang meegaan. **• Gestell aus Aluminium-Leichtmetalllegierung**

- Details aus Edelstahl
- Die Verchromung vom Aluminium schützt auch kleine und schwer zugängliche Teile vor Witterungseinflüssen.

NL Geavanceerde bouwtechnologieën en ambachtelijke zorg voor de afwerkingen, voor mechanismen die lang meegaan. **• Structuur in lichte aluminiumlegering**

- Details in INOX
- Chrom om ook de meest verafgelegen en verborgen onderdelen te beschermen tegen de aantasting door externe elementen.

Gelenkarmmarkisen | Zonneschermen

TXT

NODO

SEGNO

DUCK

SCRIGNO

SPAZIO



DE Fotos, Zeichnungen, Farben und Texte dienen nur zu Illustrationszwecken. Deshalb sind sie nicht vertraglich bindend. Für das Unterschreiben des Vertrages, bitte, nehmen Sie Bezug auf die geltende Gibus Preisliste. Gedruckt von Kappadue - April 2024

NL Foto's, tekeningen, kleuren en teksten dienen als voorbeeld en hebben geen enkele contractuele waarde. Voor het ondertekenen van het contract, raadpleeg de tarieflijst van Gibus. Gedrukt door Kappadue - April 2024

Gibus Via L. Einaudi, 35 - 35030 Saccolongo (Pd - Italy) - www.gibus.com

Photos: Filippo Molena/Ikon **3D images:** Fragment Architecture/Bluemotion - **Graphic design:** Santacroce DDC